

# ESPACE COMMUNAUTAIRE DE LONS AGGLOMERATION

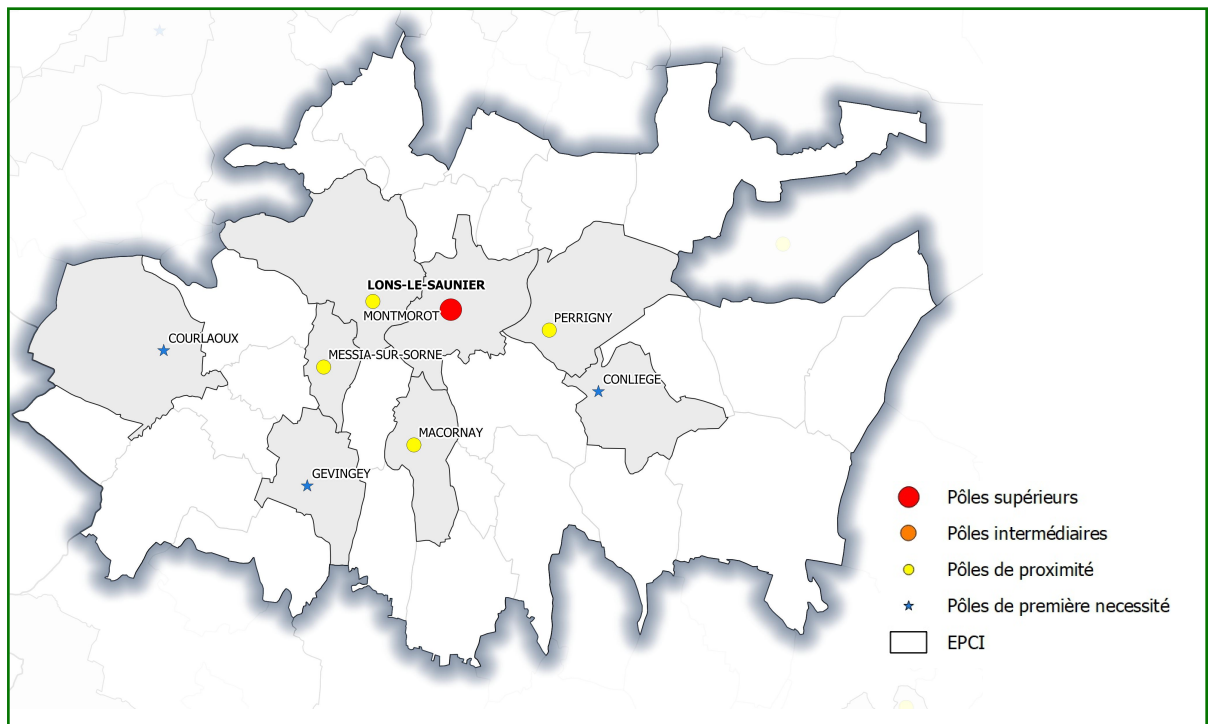
## SYNTHESE SERVICES

Direction  
départementale  
des territoires

Poids départemental de l'EPCI		
Population	34 189	13,2%
Logements	19 998	13,3%
Emplois	20 635	21,6%

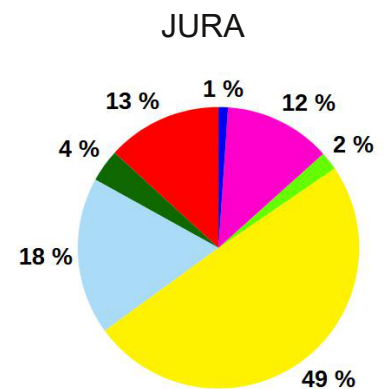
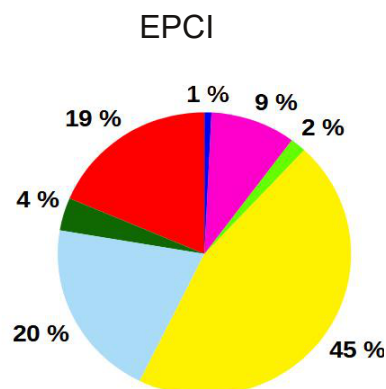
### LES POLES DE SERVICES

La base permanente des équipements (BPE\*) de l'INSEE permet de définir les pôles de services jurassiens et de déterminer leur typologie en fonction de la variété et du nombre d'équipements et de les répartir en pôle de services supérieur, intermédiaire ou de proximité. Afin de tenir compte du caractère rural du département, le maillage est complété par une 4<sup>ème</sup> typologie, les pôles de services de première nécessité, identifiant les communes susceptibles d'offrir les premiers services du quotidien.

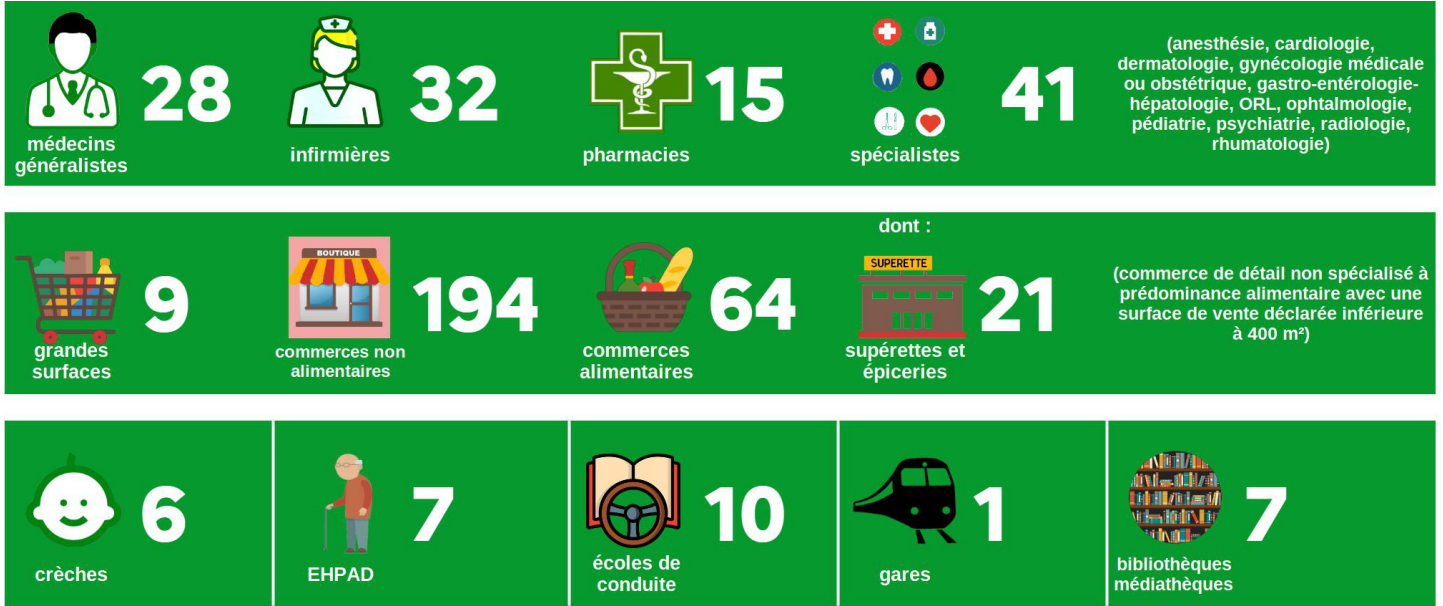


### NOMBRE D'EQUIPEMENTS PAR DOMAINE

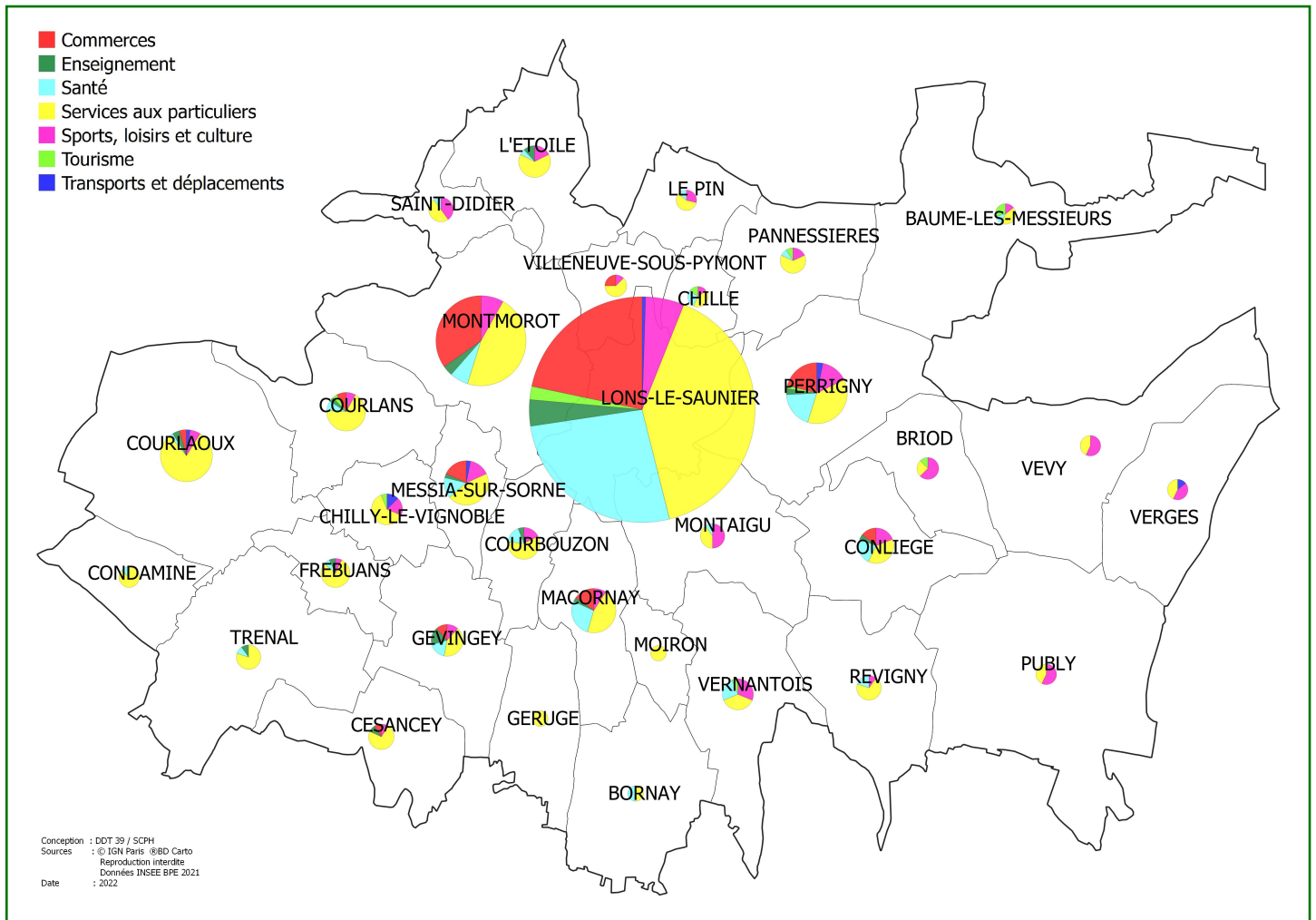
Commerces	267
Enseignement	54
Santé	293
Services aux particuliers	652
Tourisme	25
Sports, loisirs et culture	135
Transports et déplacements	11

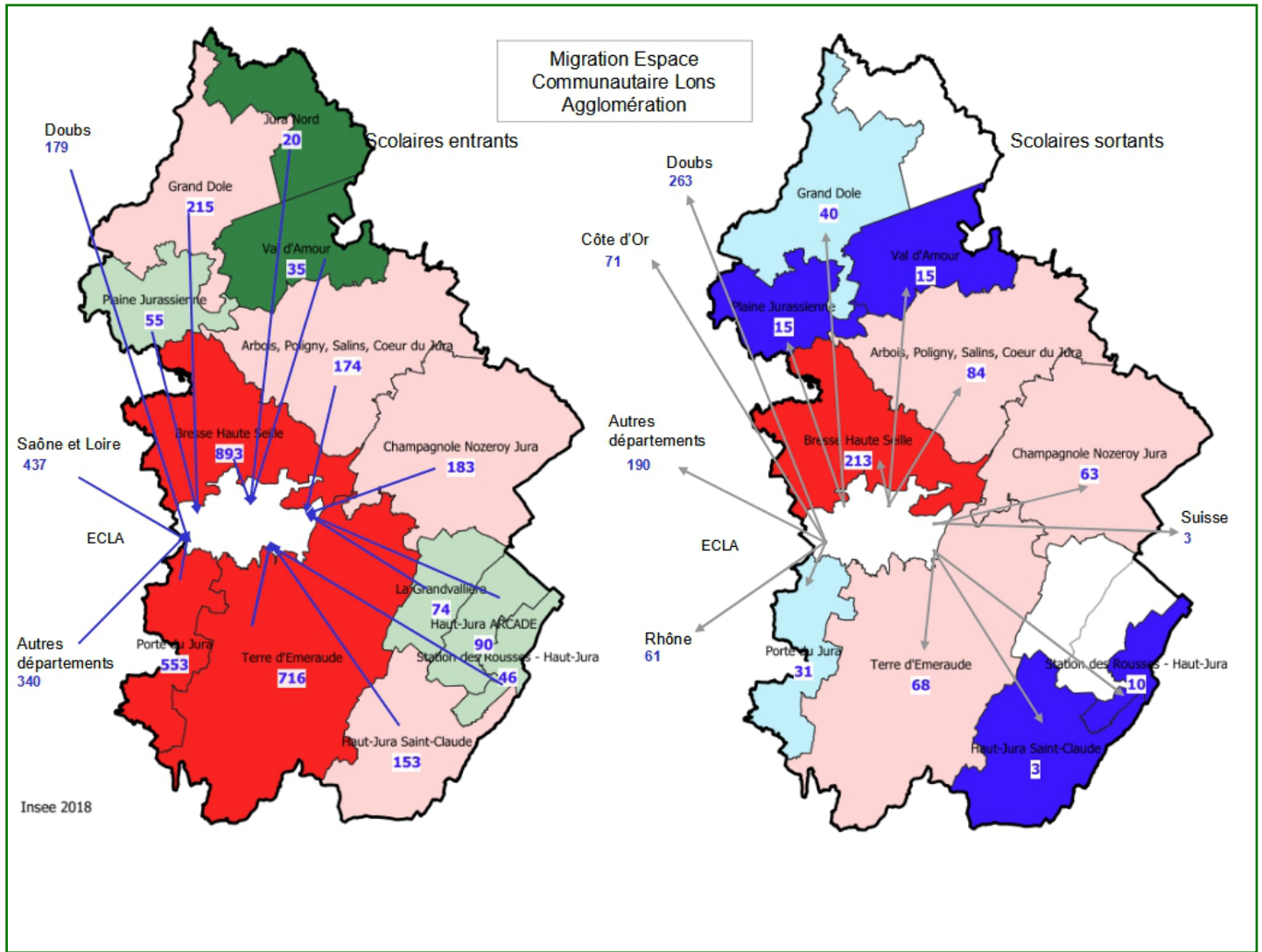


## QUELQUES CHIFFRES CLES

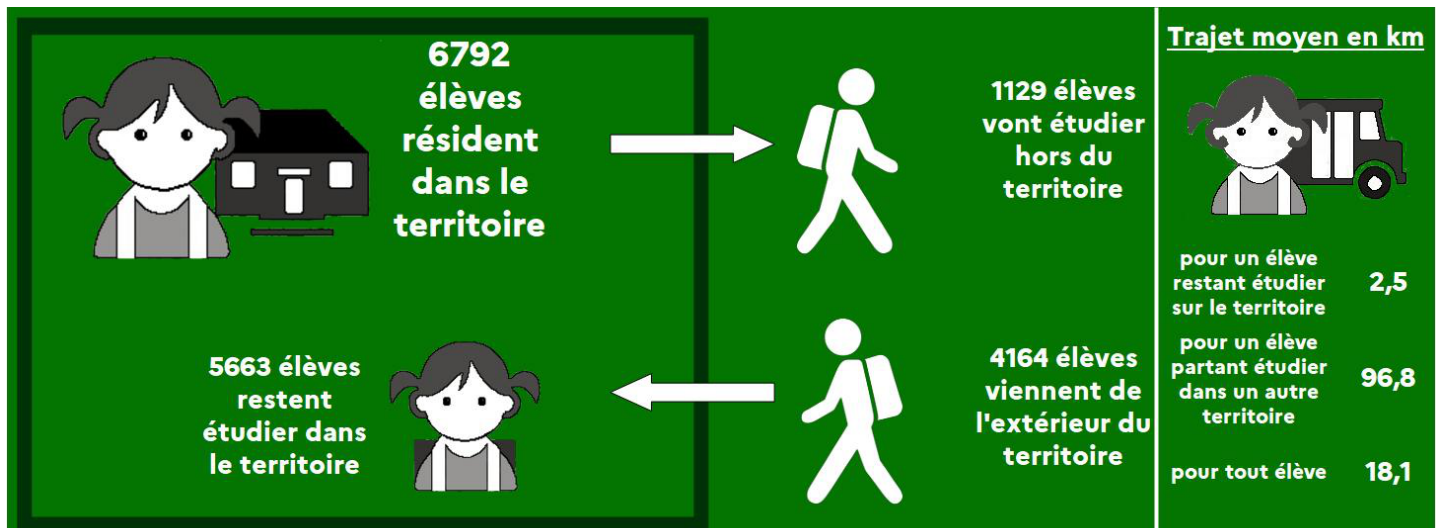


## REPARTITION DES COMMERCES ET EQUIPEMENTS PAR COMMUNES

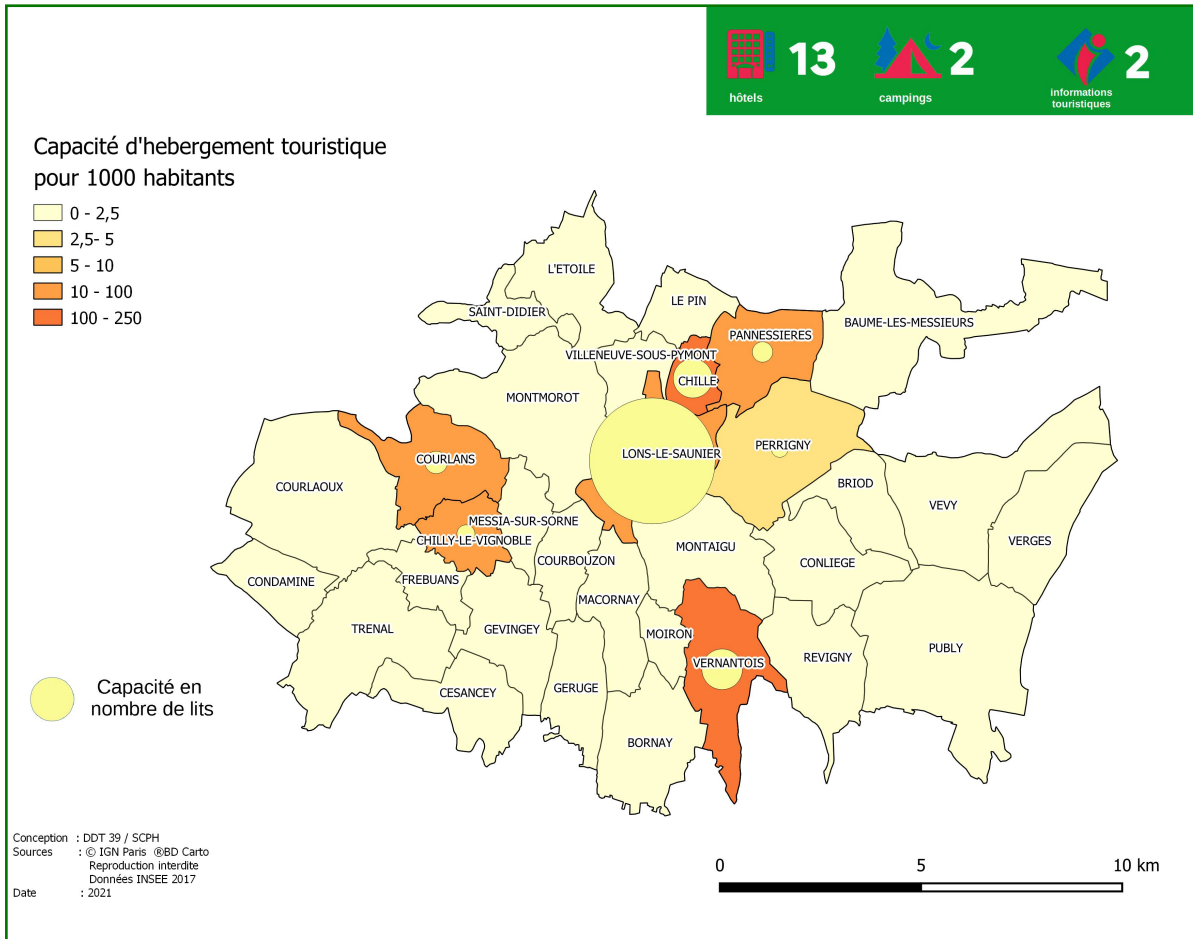




Le lycée Sainte-Marie de Lons-le-Saunier est comptabilisé 2 fois : enseignement professionnel et enseignement général et technologique.



## TOURISME



## SYNTHESE DU TERRITOIRE

L'Espace communautaire offre un accès aux services de santé supérieur à la moyenne jurassienne au regard du nombre de médecins (8,2/10 000 hab, moyenne du Jura : 7,9) de pharmacies (4,4/10 000 hab, moyenne du Jura : 3,5) et de spécialistes (12/10 000 hab - moyenne de Jura : 7,3). Elle accueille 22 % des spécialistes du département (présence d'un hôpital) pour une population représentant 13 % .

A l'inverse, le nombre d'infirmières par habitant est inférieur à la moyenne départementale (9,4 /10 000 – moyenne du Jura : 12,1).

Au niveau des commerces alimentaires, ECLA est bien dotée au niveau des supérettes/épiceries, c'est l'EPCI qui en compte le plus par habitant.

La présence d'une gare ainsi que la diversité de l'offre d'établissements d'enseignement engendrent une arrivée importante d'élèves de l'extérieur. Cet EPCI fait partie des 4 qui ont une migration scolaire positive.

\* Définition de la BPE et lien :

"La base permanente des équipements (BPE) est une base à vocation statistique. Elle répertorie un large éventail d'équipements et de services, marchands ou non, accessibles au public sur l'ensemble de la France au 1<sup>er</sup> janvier de chaque année.

En 2021, elle porte sur 188 types de services et équipements différents, répartis en sept grands domaines : services aux particuliers, commerces, enseignement, santé-social, transports-déplacements, sports-loisirs-culture et tourisme. "

<https://www.insee.fr/fr/metadonnees/source/serie/s1161>

### DIRECTION DEPARTEMENTALE DES TERRITOIRES

Directeur de publication : Nicolas FOURRIER

Rédacteur Mise en page : Frédérique JEANDOT, Anthony GISO

Comité de relecture : SCPH/Atelier Études et Analyses